



AI ve Vaší firmě: Kdy zapnout, kdy vypnout a kdy se usmívat!

Datum: 14.11.2024

Místo: Vyskočilova 1561/4a, Praha 4, Microsoft

Roadshow



Agenda:

- 08:15 - 09:00 | Registrace, snídane a úvod
- 09:00 - 09:45 | 5 nejhorších promptů: "Aneb jak se do lesa volá"

Podělíme se o nejčastější prompty, kde Copilot prostě nefunguje, nevidí data, nedělá co chcete, nebo nedělá vůbec nic. Povíme vám, jak se nám s Copilotem žije a jak se bude žít vám, když se vyhnete chybám, které jsme my už udělali. Zjistíte, jak ho konečně efektivně dostat do firmy, včetně třeba účetního oddělení.

- 09:45 - 10:00 | Přestávka na kávu
- 10:00 - 10:45 | Nekopejte do Copilota: "Aneb nezatloukejte hřebík kleštěmi"

Jak funguje celá Microsoft "AI rodina" - Copilot pro M365, Copilot Studio, Azure OpenAI? Co na co (ne)použít a kdy to konečně začne dávat celé dohromady smysl. Zkušenosti z osmi let reálných implementací zakázkového AI a GenAI, které pomohou i vám.

- 10:45 - 11:30 | Čas na to, si o všem popovídat



Kdo si s vámi bude povídat:

Tomáš Lancinger
BigiHub



Karin Ondrušková
KPCS CZ

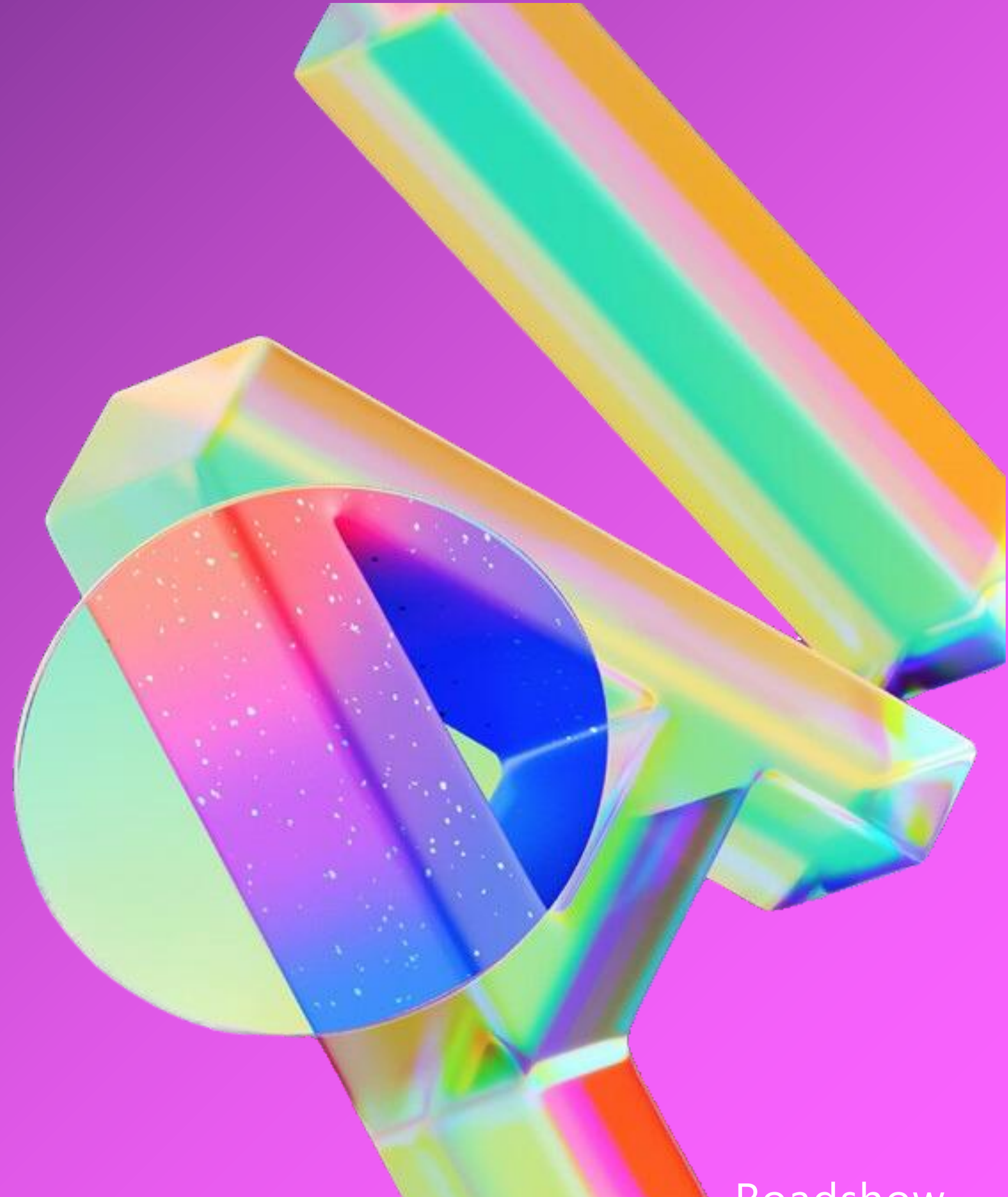


Blahoslav Matějka
KPCS CZ



Na co dostanete odpověď:

- Zjistíte, kde začít a kde naopak rozhodně s AI nezačínat.
- Odnese si správně fungující prompty a přehled termínů AI technologií.
- Zorientujete se v mapě Microsoft AI produktů.



Ušetří mi Copilot hodiny týdně?

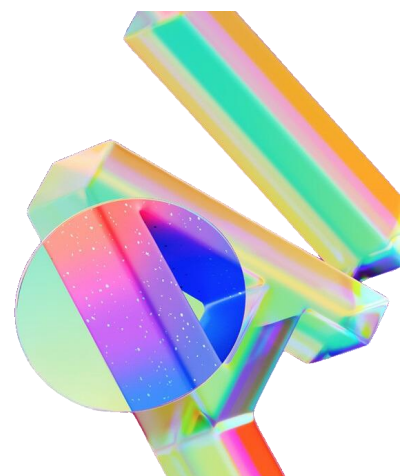
- Spíš ne, ale zvýší kvalitu odvedené práce.

Bude za mě Copilot psát emaily, směrnice, ...?

- Ne, ale připraví vám draft a zkontroluje to co již máte.

Co bezpečnost dat?

- Bezpečnost a soulad s legislativou je pro Microsoft prioritou.



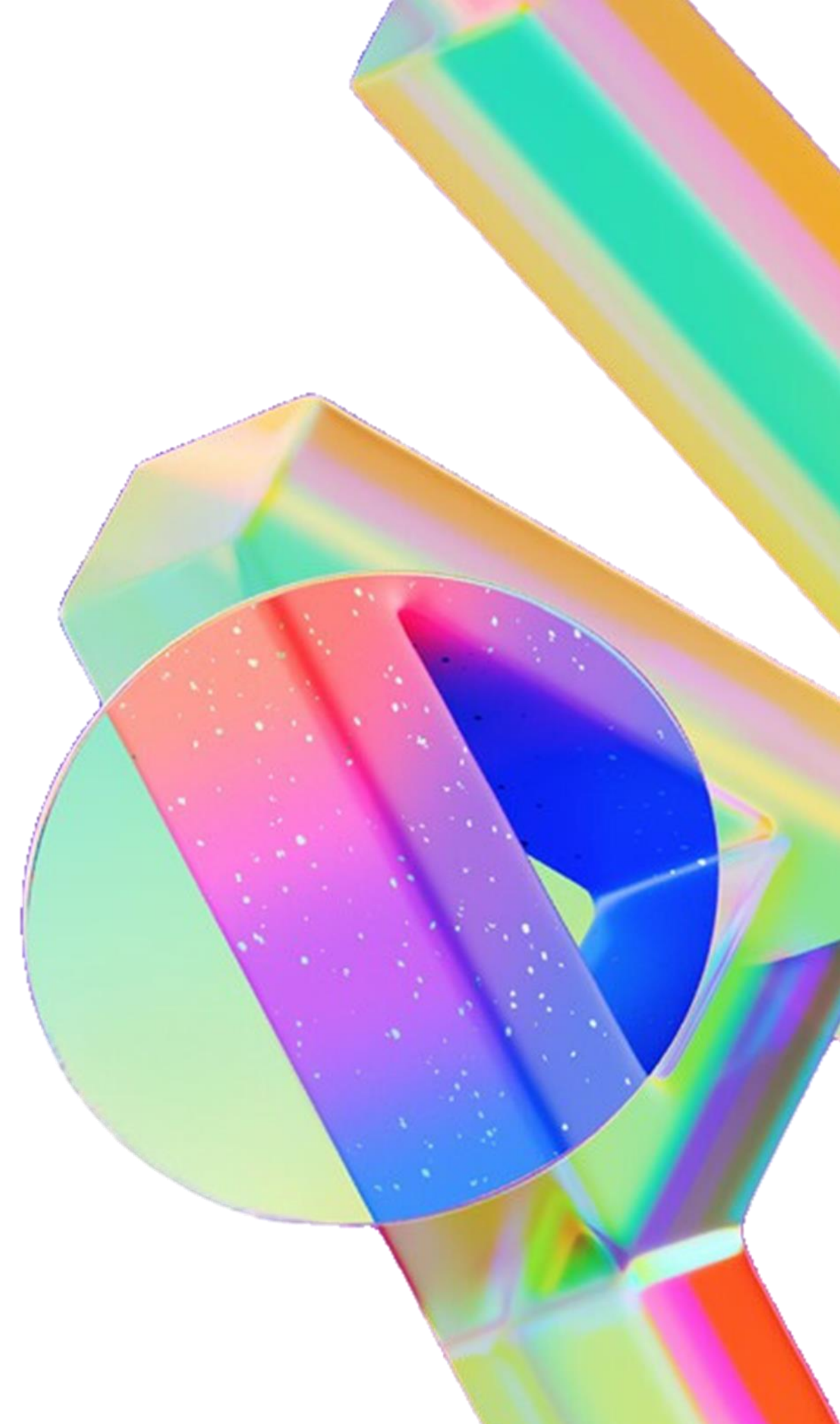
Pět nejhorších promptů

Problémy

- Zadání je krátké a málo specifické, chybí kontext – grounding.

Doporučení

- Napište to jako pro nového kolegu ve firmě, dejte mu co nejvíce kontextu.



Obchod – BizChat

- „Napiš mi manažerské shrnutí nabídky na nákup elektrického autobusu.“

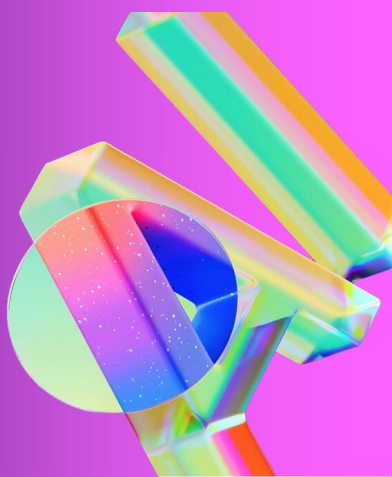
Proč se vám to nebude líbit

- ✓ Copilot neví jaká data použít, dostanete “plochý” výstup použitelný kamkoliv.

Co s tím ?

- ✓ Doplněte kontext zdrojovými daty a co má výstup splňovat.

Napiš mi obsáhlé a detailní manažerské shrnutí nabídky pro management firmy Dopravní podnik města Brna na nákup elektrického příměstského autobusu na základě výzvy https://www.mpo.gov.cz/assets/cz/podnikani/narodni-plan-obnovy/vyzvy/2023/12/NPO_Vyzva_ZarukaElektromobilita_verze-MPO_30_11_2023_final.pdf. Rozpracuj v prvním odstavci detailně jak splňujeme výzvu a proč jsme vhodný partner. Použij technické údaje z https://www.sor.cz/wp-content/uploads/2017/09/EBN_8-95-11_CZ_LoRes.pdf a z <https://www.auto.cz/sor-ns-electric-nova-generace-mestських-elektrobusu-112047> vyzdvihni přínosy pro zákazníka <https://www.dpmb.cz/o-nas> zmiň že jsme úspěšně dodali naše elektroautobusy do <https://www.dpp.cz/spolecnost>.



HR – BizChat

- „Porovnej životopisy na pozici Junior Project Manager.“

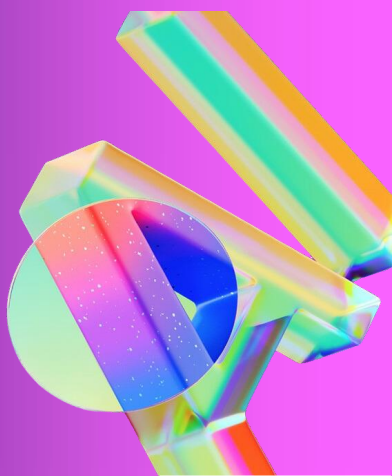
Proč se vám to nebude líbit

- ✓ Chybí detailní popis (grounding) výstupu.

Co s tím ?

- ✓ Doplněte Job Description.

Porovnej přiložené životopisy /Peter Novák a /Jan Novotný a vyhodnoť, který z těchto 2 je vhodnější kandidát na pozici Junior projekt manažer popis pracovní pozice najdeš na /JuniorProjectManagerpozicia.



Compliance a backoffice - Word

- „Je tato smlouva v pořádku? Ohrožuje nás?“

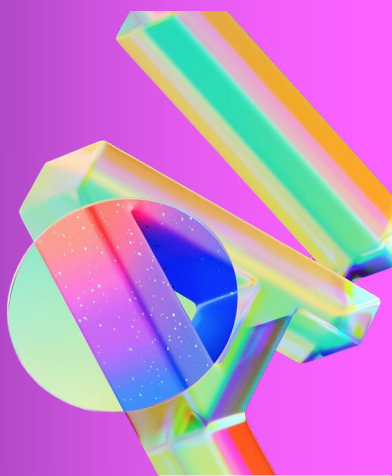
Proč se vám to nebude líbit

- ✓ Copilot ji bude porovnávat s obecně platnými právními předpisy.

Co s tím ?

- ✓ Doplněte to na co se obvykle ptá právník a chce vědět jednatel či nákup.

Analyzuj rovnováhu práv a povinností mezi firmou KPCS CZ-Client a provider. Upozorni na oblasti, kde jsou práva zákazníka výrazně zvýhodněna oproti našim právům, nebo kde jsou naše povinnosti nepřiměřené. Vypiš to v bodech a navrhní nápravu.



Finance - Excel

- „Analyzuj mi data.“

Proč se vám to nebude líbit

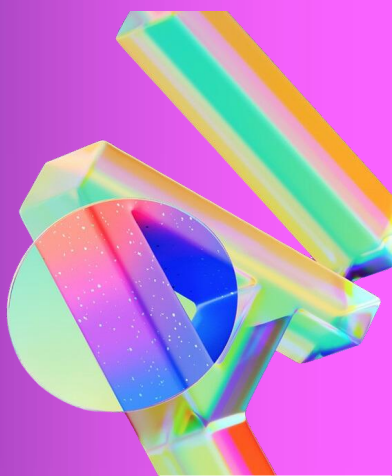
- ✓ Velmi pravděpodobně se netrefí do toho, co v datech hledáte.

Co s tím ?

- ✓ Napište to jako pro juniorního kolegu, včetně toho jaké barvičky chcete použít.

V tabulce prodejů použij podmíněné formátování na sloupec 'Prodeje' tak, aby nejvyšší hodnoty byly zvýrazněny zeleně a nejnižší hodnoty červeně.“

Vytvoř souhrnnou tabulku s průměrnými prodeji pro každý produkt a region za poslední čtvrtletí. Přidej ji pod tabulku prodejů. Použij podmíněné formátování k zvýraznění nejvyšší a nejnižší hodnoty v souhrnné tabulce.



Produktivita - Teams

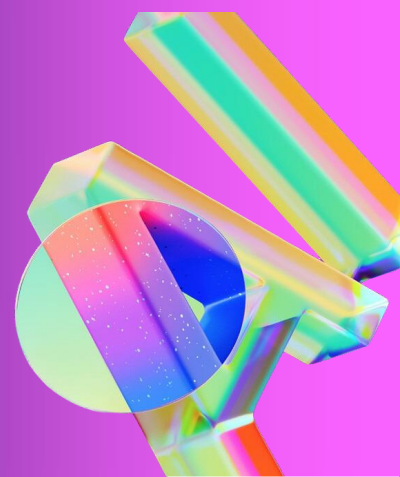
- „Domluv mi schůzku s Karin.“

Proč se vám to nebude líbit

- ✓ Copilot zatím funguje jako nástroj na zvýšení produktivity, tedy zatím neumí automatizovat a řetězit úkoly napříč aplikacemi.

Co s tím ?

- ✓ Počkejme si na orcheastraci přes Copilot agenty v 2. vlně



Jak to dostat do firmy?

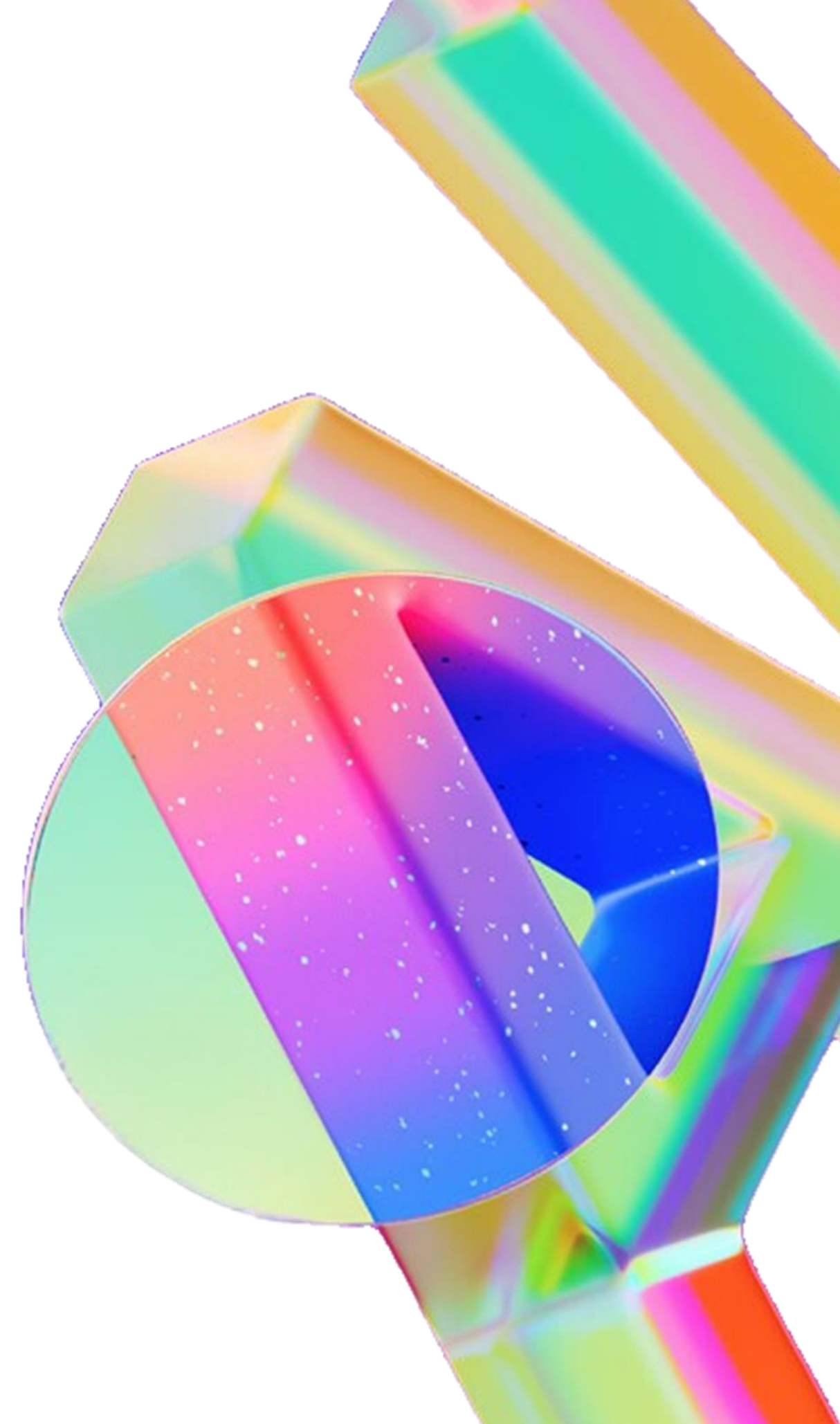
✓ Loop

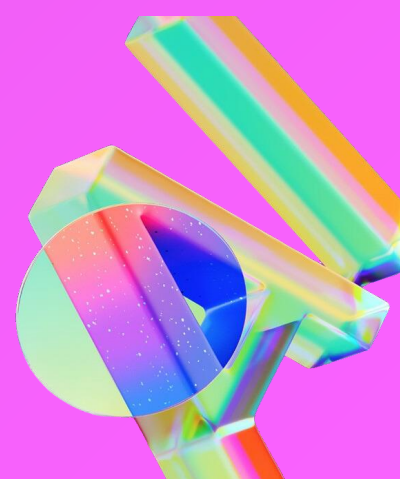


✓ OneNote



✓ Copilot Lab




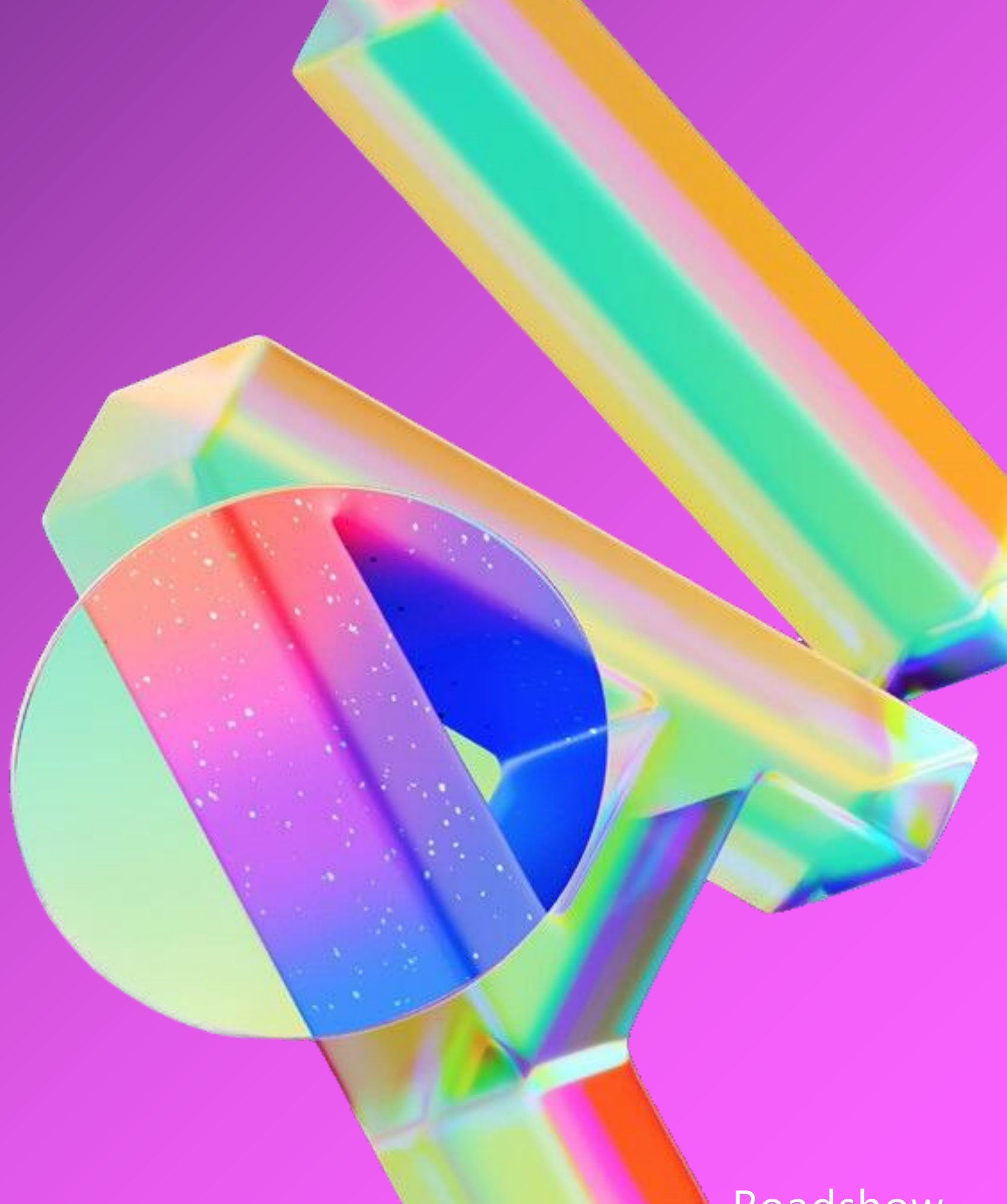




Blahoslav Matějka
Account Manager - KPCS CZ

 matejka@kpcs.cz

 +420 777 670 228



Dejte nám prosím vědět, jak být příště lepší.



Děkujeme za Vaši pozornost!

